



BD50000

SÓLIDA RESISTENCIA



CON
MATERIALES
**DE INGENIERÍA
AVANZADA**

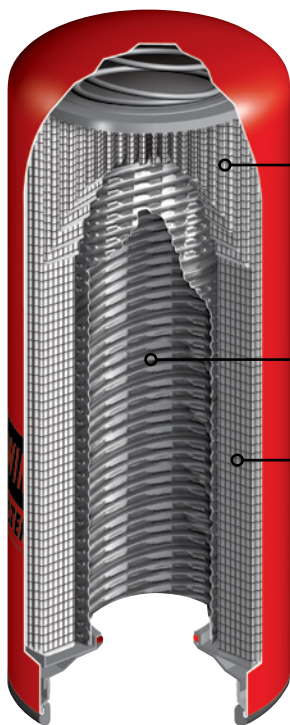


DURABILIDAD Y RENDIMIENTO

BD50000

Los estándares de emisiones, cada vez más exigentes, junto con los avances logrados en el diseño de los motores han conducido al desarrollo de dos nuevas categorías de aceite (CK-4 y FA-4). Gracias a las mejoras implementadas en ciertas características, como oxidación, aireación y estabilidad pura, estas nuevas categorías de aceite son mucho más aptas para los motores de alta eficiencia de la actualidad.

Debido al avanzado diseño del motor, el filtrado para cargas pesadas es un elemento clave para brindar un máximo nivel de protección durante todo el intervalo de servicio recomendado. El BD50000 de Baldwin Filters se encuentra a la altura del desafío porque cuenta con la elevada capacidad y la eficiencia extrema que requieren estos nuevos aceites y motores para funcionar como se espera.



MATERIALES DE DOBLE CABLEADO POSTERIOR

Ofrece estabilización de los pliegues y durabilidad estructural para garantizar una capacidad y un rendimiento uniformes en cuanto a la capacidad retención de suciedades.

CILINDRO CENTRAL

Las rejillas de ventilación mejoradas permiten un flujo mejorado.

MATERIALES DE INGENIERÍA AVANZADA

Ofrece una restricción más baja del arranque en frío en el encendido.

EL FUTURO DEL FILTRADO

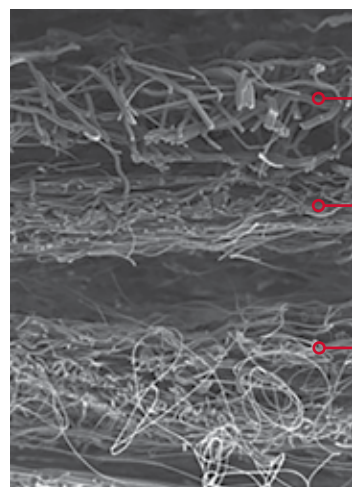
Diseñado para ofrecer durabilidad y rendimiento, el filtro de lubricante BD50000, fabricado con materiales de ingeniería avanzada, proyecta el filtrado hacia el futuro para la nueva generación de motores.

El BD50000 presenta una eficiencia de nivel superior en cuanto a la eliminación de contaminantes y mayor capacidad de contención para extender la vida útil del motor.

LA NUEVA GENERACIÓN DE FILTROS DE CAPACIDAD HECHOS CON

Baldwin continúa investigando y desarrollando nuevas tecnologías para mantener limpio el aceite y lograr que los motores avanzados funcionen en su máximo nivel.

Esta nueva generación de materiales de ingeniería avanzada –junto con el diseño preciso– dan lugar al filtro BD50000 –el más innovador y efectivo– que ofrece un máximo nivel de eficiencia y un rendimiento duradero.



MATERIALES DE INGENIERÍA AVANZADA

Ofrecen un menor nivel de restricción y un flujo máximo

CAPA DE EFICIENCIA

Captura agentes contaminantes dañinos de todos los tamaños

MATERIALES DE FABRICACIÓN PARA CARGA PESADA

DURABILIDAD Y RENDIMIENTO UNIFORMES

Baldwin BD50000 presenta un desarrollo sólido para ofrecer durabilidad y rendimiento. Como pueden comprobar por ustedes mismos, Baldwin prioriza la calidad. La fabricación de calidad garantiza que el BD50000, con materiales sintéticos de cableado doble, soporte condiciones de presión de altos niveles diferenciales sin deformarse ni romperse.

**BALDWIN
BD50000**



**ELEMENTO DE LA
COMPETENCIA**



FABRICACIÓN METÁLICA

más duradera y menos susceptible a niveles extremos de temperatura y presión



*Muestra de prueba en campo
Conservó la forma.
No se rompió ni se deformó.*

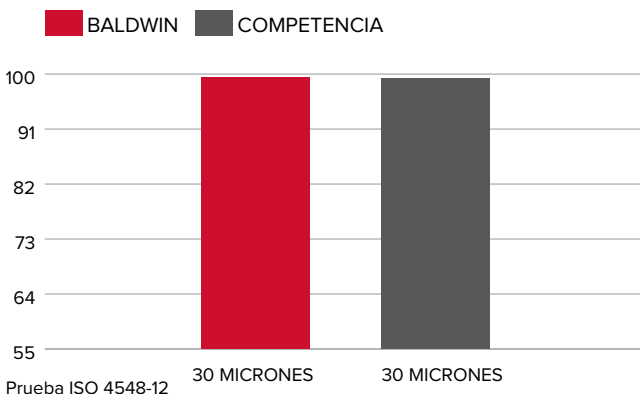


Muestra de prueba en campo

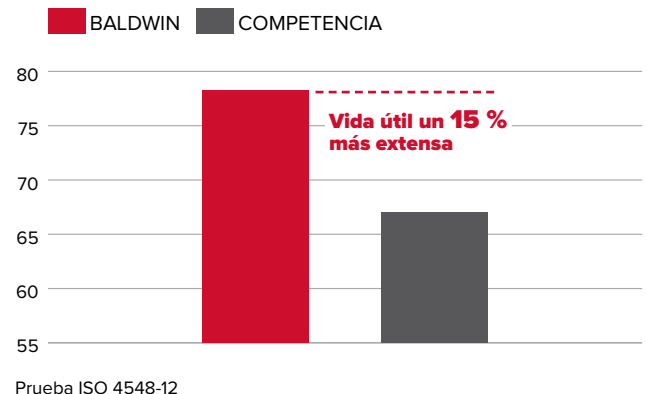
UNA MAYOR VIDA ÚTIL DEL FILTRO SIGNIFICA MÁS MILLAS Y MÁS AHORRO

El BD50000 se muestra eficiente al capturar, aproximadamente, el 99 % de los agentes contaminantes con un tamaño de 30 micrones o más. En las pruebas estándares de la industria, se ha demostrado que el BD50000 ofrece una vida útil un 15 % más extensa en comparación con el filtro líder de la competencia. Al ofrecer un nivel de protección destacado, se garantiza un rendimiento óptimo del motor, lo que significa un menor consumo de combustible, tiempo de inactividad más bajo y más dinero en su bolsillo.

EFICIENCIA (%)



CAPACIDAD (g)



PROTECCIÓN SUPERIOR PARA EL MÁXIMO RENDIMIENTO DEL MOTOR

INTERVALOS DE SERVICIO RECOMENDADOS

Carga liviana	> 7 mpg (3 km/L)	Reemplazar cada 35.000 millas (56.000 km)
Carga mediana	6 a 7 mpg (2,5 a 3 km/h)	Reemplazar cada 25.000 millas (40.000 km)
Carga pesada	< 6 mpg (2,5 km/L)	Reemplazar cada 15.000 millas (24.000 km)

Consulte el manual de propietario del motor. Sugerimos cumplir siempre con los intervalos de cambio de aceite y con los niveles de aceite recomendados para el motor original.

- Mayor eficiencia para brindar una mejor protección a su motor durante el intervalo completo del servicio
- Restricción más baja del arranque en frío para mejorar el flujo de aceite de los componentes fundamentales del motor en el encendido
- Integridad estructural inigualable para una máxima protección en las condiciones más exigentes

GUÍA DE REFERENCIAS CRUZADAS

BALDWIN	EO	DONALDSON	FLEETGUARD	HIFI/JURA	LUBER-FINER	MANN & HUMMEL	RYCO	SF-FILTER	WIX
BD50000	4367100	DBL7900	LF14000NN	SO10142	LFP9001XL	W11022	Z872	SP47414*	WL10107

*BD50000 (versión actualizada)

GUÍA DE APLICACIÓN

BD50000 Motores Cummins® ISM, ISX, M11, QSK19, QSM11, QSX15, X15, Signature 600

Cummins® es una marca registrada de Cummins Inc.

Para acceder a la lista completa de filtros de motor, visite baldwinfilters.com.



800.822.5394 | baldwinfilters.com

Diseñado y fabricado en EE. UU.

Form 600-S (R 4/20) © 2020 Baldwin Filters, una empresa de Parker Hannifin

Impreso en EE. UU.

⚠ ADVERTENCIA: Estos productos pueden exponerlo a productos químicos, como ftalato de diisobutilo, extractos de negro de humo, níquel, 1,3-butadieno, óxido de etileno y epiclohidrina, que el Estado de California reconoce como cancerígenos, así como bisfenol A, etilenglicol, óxido de etileno, 1,3-butadieno y epiclohidrina, que el Estado de California reconoce como causantes de trastornos congénitos u otros daños reproductivos. Para obtener más información, visite www.P65Warnings.ca.gov.